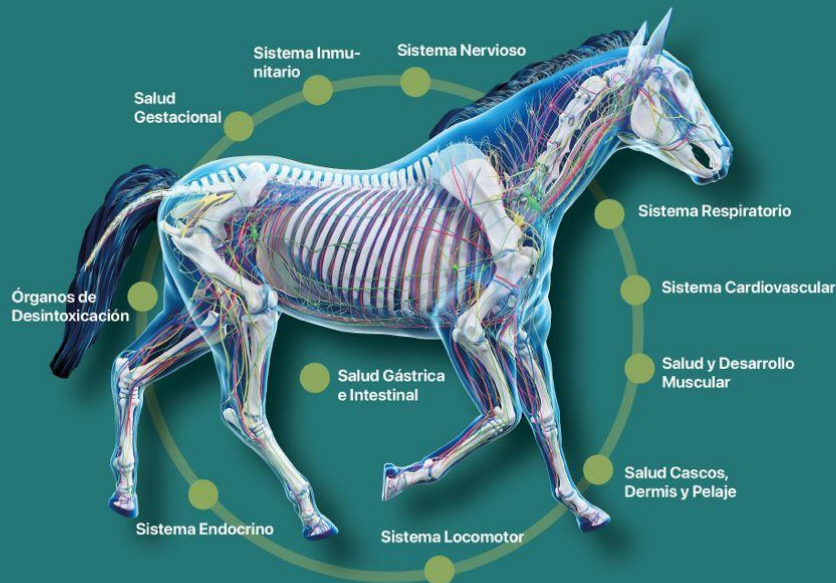




FHIB NOTICIAS

Seminario de nutrición equina basado en ciencia

Seminario de nutrición equina basado en ciencia.



EQcentrica presenta una primicia en Mallorca:

**Conocimiento experto.
Separar los mitos de la
realidad.
Alimenta con criterio.**

Toma decisiones informadas para la salud de tu caballo.

Protege a tu caballo y optimiza su rendimiento.

Evita gastos innecesarios y ahorra dinero.

Comprende qué es realmente importante en la alimentación acorde a la especie.

Una alimentación sencilla, práctica y económica.

21 MAR | 13:30 – 17:30 | EN INGLÉS

22 MAR | 13:30 – 17:30 | EN ALEMÁN

Para español contacta directamente con el dpto de reservas.

LUGAR:

FINCA CABALLO BLANCO
MONTUÏRI, MALLORCA (Alojamiento disponible)

PRECIOS:

PRECIO ESTÁNDAR: **79€**
VISITA PERSONALIZADA: **90€** (23 de marzo)
¡PLAZAS LIMITADAS!

RESERVAS & INFORMACIÓN:

LISASTODART@GMAIL.COM
WHATSAPP +34 608 935 007

PONENTES:

Dr. rer. nat. CHRISTINA FRITZ - SANOANIMAL
Bióloga (PhD en Fisiología Animal y Neurobiología)

JuliaEQ (SCHROEDL) - EQCENTRICA
Nutricionista equina independiente –
especialista en trastornos metabólicos

El caballo que “nunca está del todo bien” Señales tempranas de problemas metabólicos.

¿Qué objetivos tiene este seminario?

Muchos caballos muestran pequeños problemas que los propietarios ignoran o a los que suelen restar importancia: síndrome de agua fecal, problemas persistentes de piel como eczema o dermatitis estival, problemas recurrentes en los cascos, o simplemente un caballo “difícil” bajo la silla.

Sin embargo, estos signos pueden ser las primeras señales de un desequilibrio metabólico grave.

En este seminario, la Dra. Christina Fritz explica cómo reconocer señales sutiles en el pelaje, los cascos, los ojos o el comportamiento que pueden indicar problemas más profundos en el hígado, los riñones, el estómago o el intestino, mucho antes de que el caballo se considere “realmente” enfermo a nivel clínico.

También aprenderás cómo las prácticas modernas de alimentación pueden sobrecargar el metabolismo y por qué hoy en día tantos caballos sufren problemas de salud crónicos.

Este seminario está diseñado para darte conocimiento práctico y herramientas que te permitirán apoyar la salud de tu caballo de forma natural.

¿Qué aprenderás?

- ✓ Las necesidades nutricionales fundamentales del caballo
- ✓ Cómo interpretar ingredientes y rellenos en los piensos comerciales más habituales
- ✓ Mitos comunes sobre alimentación equina — desmontados
- ✓ Los últimos conocimientos científicos sobre nutrición y metabolismo equino
- ✓ Reconocer trastornos metabólicos (EMS, resistencia a la insulina, Cushing, KPU, etc.)
- ✓ Cómo reducir riesgos, detectar señales de alerta y actuar a tiempo
- ✓ Estrategias de alimentación para:

- Caballos retirados y senior
- Sementales y yeguas reproductoras
- Caballos de uso recreativo
- Caballos de deporte y alta competición

¿Para quién está pensado este seminario?

Este seminario está dirigido a todos los amantes del caballo y profesionales del sector ecuestre, entre ellos:

- Propietarios de caballos (de cualquier disciplina o nivel de experiencia)
- Responsables de centros ecuestres, entrenadores y coaches
- Profesionales del sector equino
- Veterinarios
- Herradores y podólogos equinos
- Criadores
- Terapeutas y bodyworkers

Ponentes



Dra. Christina Fritz, PhD, es bióloga especializada en nutrición equina y metabolismo, con especial enfoque en fisiología animal y neurobiología.

Como doctora en Biología, posee un profundo conocimiento de las estructuras anatómicas, así como de los procesos bioquímicos y fisiológicos que determinan el metabolismo único del caballo.

Desde hace más de 20 años trabaja en la intersección entre ciencia y práctica, traduciendo resultados complejos de investigación en estrategias claras y aplicables para propietarios de caballos, terapeutas y veterinarios. Su trabajo conecta el conocimiento académico con la gestión diaria del caballo, permitiendo a profesionales y propietarios

tomar decisiones informadas y basadas en la evidencia. Es fundadora de **Sanoanimal**, una plataforma de conocimiento dedicada a la salud equina y a la alimentación acorde a la especie.

A través de numerosos libros científicos y artículos publicados, se ha convertido en una voz de referencia en nutrición equina, trastornos metabólicos y salud preventiva. Es además una ponente muy solicitada en congresos internacionales y seminarios para veterinarios y estudiantes, conocida por su capacidad de explicar relaciones metabólicas complejas de forma clara y práctica.

En el ámbito de la nutrición y la salud equina es, sin duda, una de las especialistas más reconocidas a nivel mundial en alimentación acorde a la especie y terapia metabólica. Su misión es clara: ayudar a los caballos a vivir vidas más sanas proporcionando a propietarios y profesionales el conocimiento necesario para detectar problemas a tiempo y gestionar la alimentación y el manejo en armonía con sus necesidades naturales.

JuliaEQ (Schroedl) es la fundadora de **EQcentrica** y nutricionista equina independiente con más de una década de experiencia especializada en alimentación acorde a la especie, manejo y salud metabólica equina.

Nacida en Alemania y establecida en España, Julia combina la profundidad y precisión de la formación científica alemana con la experiencia práctica en la gestión de caballos en el sur de Europa. Se formó con la Dra. Christina Fritz y trabajó junto a la Dra. Tania Romanazzi, fundadora "Offenstallkonzepte" — conceptos de alojamiento equino en grupo o manadas y Paddock Trail/ Paradise), dos referentes internacionales en manejo equino moderno orientado al bienestar.



A través de EQcentrica, Julia ofrece asesoramiento nutricional personalizado, soluciones prácticas para un cuidado integral del caballo y contenido educativo gratuito. Su trabajo es especialmente valorado por su profundo conocimiento de las razas más comunes aquí, incluidos los warmbloods o centroeuropeos y especialmente los caballos ibéricos, así como por su comprensión de los retos metabólicos y de manejo que afrontan a diario los propietarios de caballos en España. Su enfoque conecta la ciencia con la realidad diaria de la gestión del caballo, con un objetivo muy claro: apoyar a los caballos de una manera biológicamente apropiada, sostenible y respetuosa con su verdadera naturaleza.

Para la mejor versión de tu caballo.

Organización

Lisa Stodart es la fundadora de Lisa's Horse Island, un espacio acogedor en las Islas Baleares donde propietarios de caballos se reúnen para aprender, compartir y crecer.



Su pasión es ayudar a las personas a profundizar en la comprensión del comportamiento equino y fortalecer la relación entre caballo y humano.

A través de experiencias inmersivas y clínicas educativas — trayendo a Mallorca expertos de primer nivel internacional — Lisa crea oportunidades para intercambiar conocimientos, debatir desafíos y explorar nuevas ideas en un entorno abierto y colaborativo.

Está convencida de que cuando aprendemos juntos, conseguimos mejores resultados para nuestros caballos.

En el centro de su trabajo hay un objetivo muy sencillo:

mejorar la vida de los caballos bajo el cuidado humano y, al mismo tiempo, enriquecer la vida de las personas que los cuidan.

Lisa's Horse Island es su pequeña contribución en Baleares para construir una comunidad ecuestre más consciente, informada y respetuosa, donde caballos y personas puedan prosperar juntos.

Una oportunidad única para obtener conocimientos prácticos y basados en la ciencia que pueden transformar realmente la salud de tu caballo.

Un seminario que no te puedes perder.

Reserva tu plaza ahora.

